

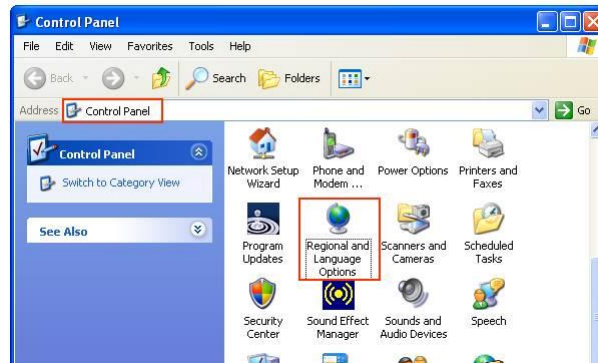
مریم در CorelDraw

تنظیم Regional

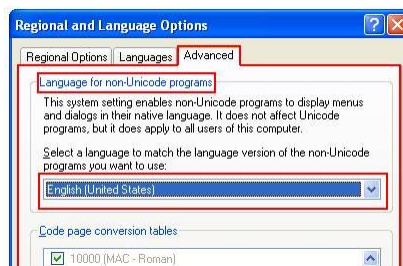
در صورتیکه تنظیم Regional درست نباشد، هنگام کار با فارسی نویس مریم بسیاری از برنامه‌ها از جمله CorelDraw دچار مشکل می‌شوند. مشکلاتی مانند: جابجایی در متن و تفاوت نمایش یک فایل در دو کامپیوتر مختلف با داشتن نسخه مشابه CorelDraw، از جمله این مشکلات است.

توجه: در هنگام نصب CorelDraw، این تنظیم باید درست باشد. در غیر این صورت پس از تنظیم، مجدداً اقدام به نصب Corel کنید.

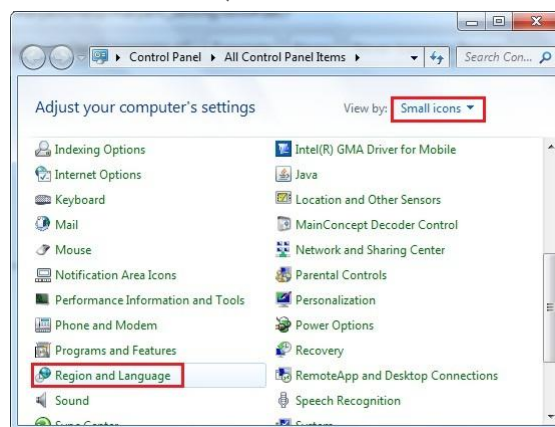
ویندوز XP: Control Panel را روی حالت Classic قرار داده و پنجره‌ی Regional and Language options را باز کنید.



قسمت Advanced، را روی حالت English (United States) قرار دهید. و سپس دکمه‌ی OK را بزنید و ویندوز را Restart کنید.



در ویندوز ۷: Control Panel را روی حالت Small icons قرار داده و پنجره‌ی Region and Language را باز کنید.



- در قسمت Administrative دکمه‌ی Change system locale... را بزنید.

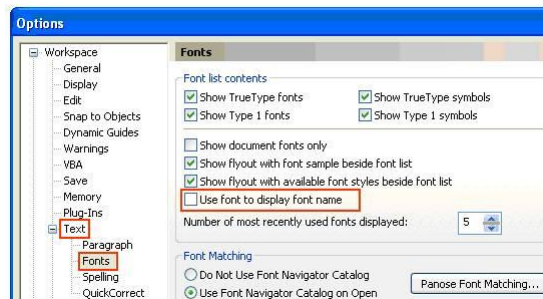


- در پنجره‌ی باز شده گزینه‌ی Current system locale را روی حالت English (United States) قرار دهید و سپس دکمه OK را بزنید و ویندوز را Restart کنید.



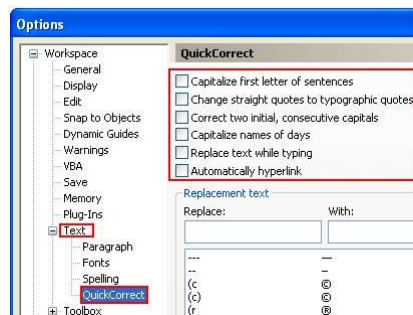
مشکل مشاهده‌ی نام فونت‌ها

برای مشاهده‌ی نام فونت‌ها در لیست فونت‌های Corel در منوی Tools گزینه‌ی Options را بزنید و در قسمت Text گزینه‌ی Fonts را انتخاب کنید، سپس تیک گزینه‌ی Use font to display font name را غیر فعال کنید.

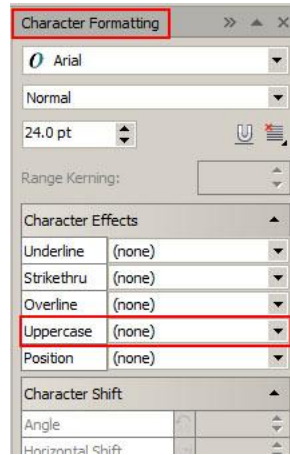


مشکل تغییر حروف

چنانچه در محیط CorelDraw بعد از Paste از بعضی از حروف تغییر کرد، از منوی Tools گزینه Options را انتخاب کنید سپس Text را انتخاب کرده و در قسمت Quick Correct تمامی گزینه‌ها را غیر فعال کنید.



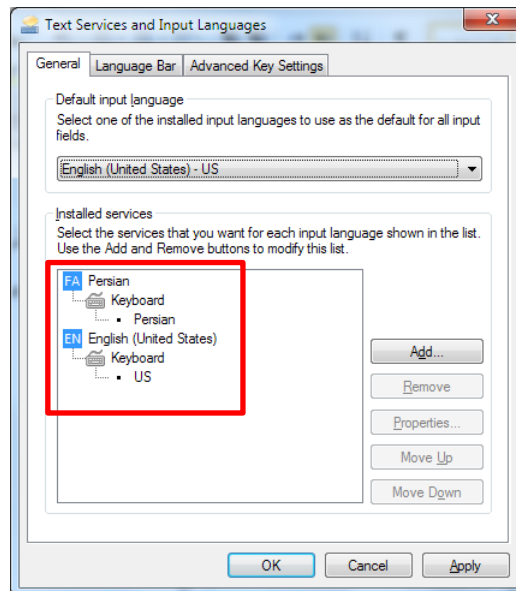
- در پنجره Character Formatting گزینه Uppercase باید روی حالت none باشد.



مهم: در هنگام کار با فارسی نویس مریم، Language Bar در حالت En باشد. در غیر این صورت فونت های F- بصورت خاکستری نمایش داده می شوند.



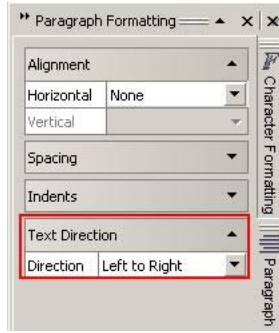
- چنانچه تنظیم فوق روی En بود و مشکل برطرف نشد، بررسی کنید که Language Bar مانند زیر تنظیم شده باشد. روی En دکمه سمت راست را بزنید گزینه Setting را انتخاب کنید. در پنجره باز شده، توجه کنید تنظیمات بصورت زیر باشند:



به کیبورد FA فقط Persian و به کیبورد EN فقط US اضافه شده باشد.

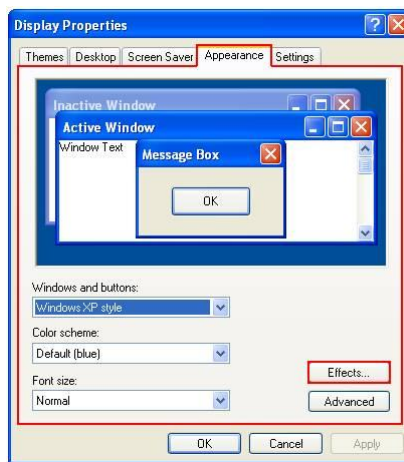
مشکل جابه جایی حروف در متن

- در هنگام کار با متن، Text Direction را در قسمت Paragraph Formatting روی حالت Left to Right قرار دهید. در غیر این صورت ممکن است متون دچار جابجایی شوند.

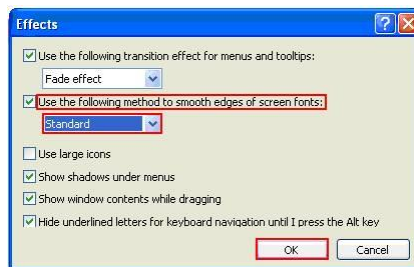


مشکل محو شدن متن

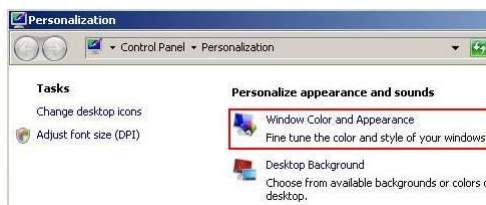
- چنانچه در محیط CorelDraw بعضی از نوشته‌ها با بعضی از فونت‌ها محو شدند تنظیم زیر را انجام دهید:
ویندوز XP - روی Desktop راست کلیک کرده گزینه‌ی Properties را انتخاب کنید. در صفحه Appearance روی دکمه‌ی Effects... کلیک کنید.



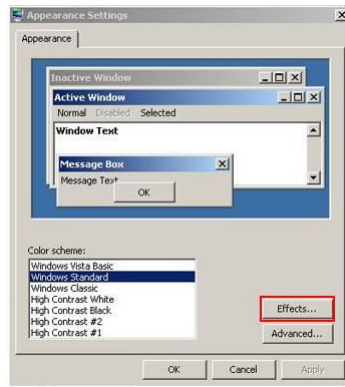
- در صفحه‌ی Effects گزینه‌ی Use the Following Method to Smooth edges of Screen Fonts: را در حالت Standard قرار دهید و روی دکمه‌ی Ok کلیک کنید.



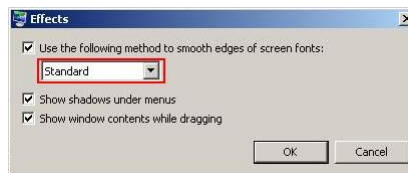
- در ویندوز Vista - روی Desktop راست کلیک کرده گزینه‌ی Personalization را انتخاب کنید. روی گزینه‌ی Window Color and Appearance کلیک کنید.



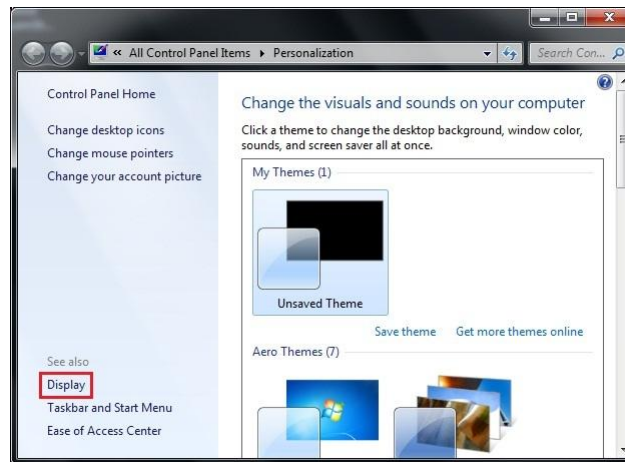
- روی دکمه‌ی Effects کلیک کنید.



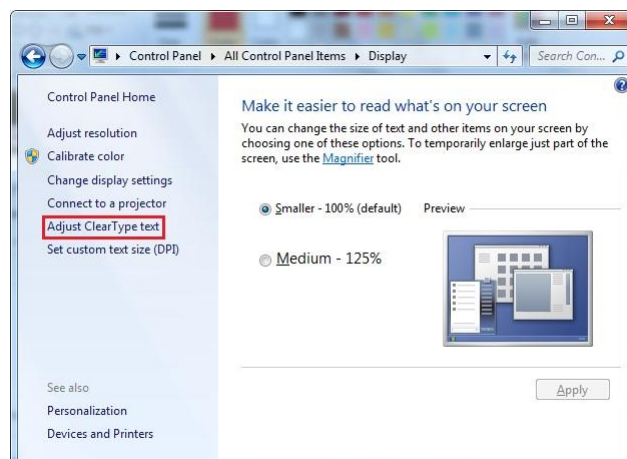
- گزینه‌ی Use The Following Method to smooth edges of screen fonts را در حالت Standard قرار دهید.



- در ویندوز ۷ - روی Desktop کلیک راست کنید و گزینه‌ی Personalize را انتخاب کنید.
- سپس در پنجره باز شده روی گزینه‌ی Display کلیک کنید.



- سپس روی گزینه‌ی Adjust ClearType text کلیک کنید.



- در پنجره باز شده تیک گزینه‌ی ClearType را غیرفعال کنید.

